



GÄSTRIKLANDS ISHOCKEYFÖRBUND

Medlem i Svenska Ishockeyförbundet och Gävleborgs Idrottsförbund

Avsiktsförklaring Gästrikemodellen

Gästriklands Ishockeyförbund och dess ungdomsföreningar arbetar sedan ett flertal år enligt en gemensam modell, *Gästrikemodellen*. Modellen syftar övergripande till att skapa förutsättningar för en bred bas i distriktets hockeyverksamhet.

Den gemensamma Gästrikemodellen innebär följande och varje förening ansvarar för att Gästrikemodellen kommuniceras ut till ledare, spelare och föräldrar.

Rekrytering till den förening där barnet bor – Föreningarna ansvarar för rekryteringen och inriktningen är att alla barn börjar spela ishockey i den förening som finns närmast där barnet bor. Då en förening blir kontaktad av en spelare/förälder från ett annat upptagningsområde ska föreningen hänvisa till rätt förening, se kartor för upptagningsområde för respektive förening på kommande sidor.

Spelarövergångar – Spelarövergångar i åldrar upp till och med U15 ska inte ske om inte särskilda skäl finns. Prövningen om särskilda skäl föreligger görs av berörda föreningar. Inga föreningar, spelare, ledare eller föräldrar värvar aktivt i ungdomsishockeyn.

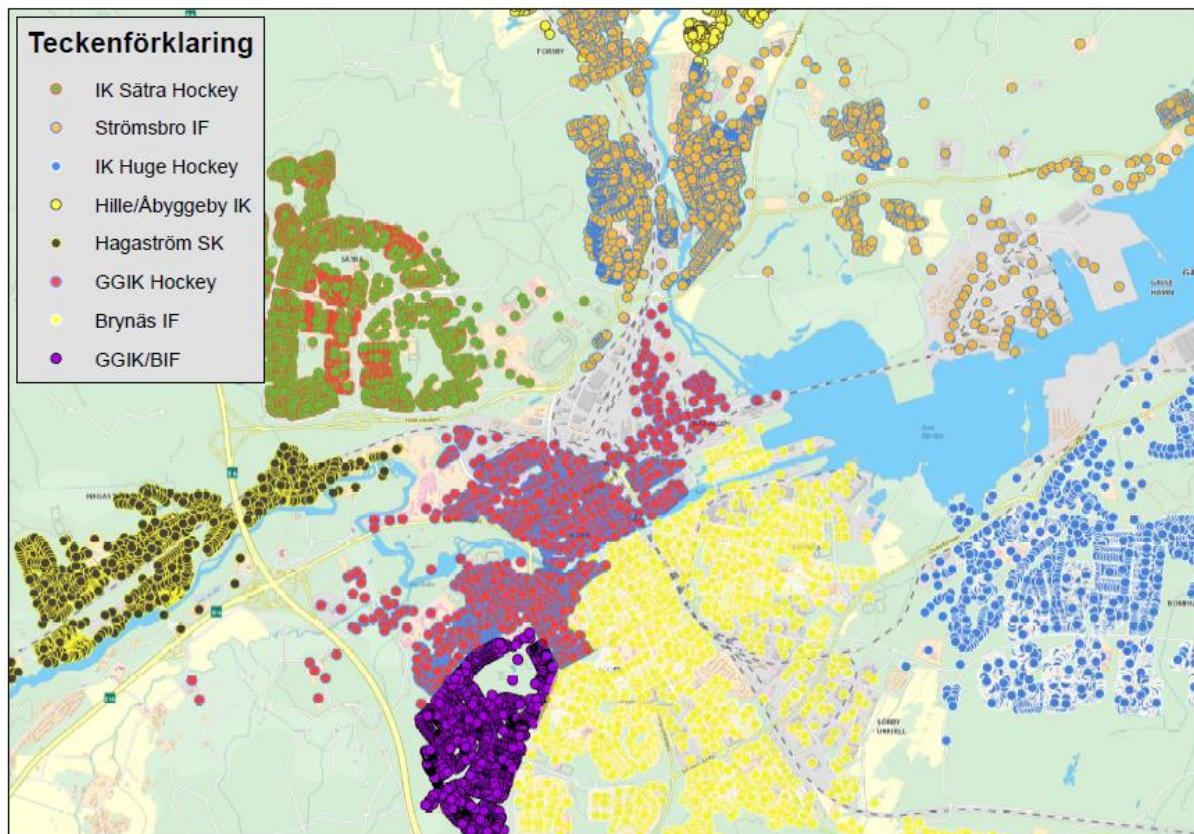
U16 bredd – Gästriklands Ishockeyförbund har som ambition att så många spelare som möjligt spelar så långt upp i åldrarna som möjligt. Målsättningen för U16 är att det ska finnas minst ett lag per ishall. För att lyckas krävs ett gott samarbete mellan föreningarna.



GÄSTRIKLANDS ISHOCKEYFÖRBUND

Medlem i Svenska Ishockeyförbundet och Gävleborgs Idrottsförbund

Kartor för upptagningsområde för respektive förening

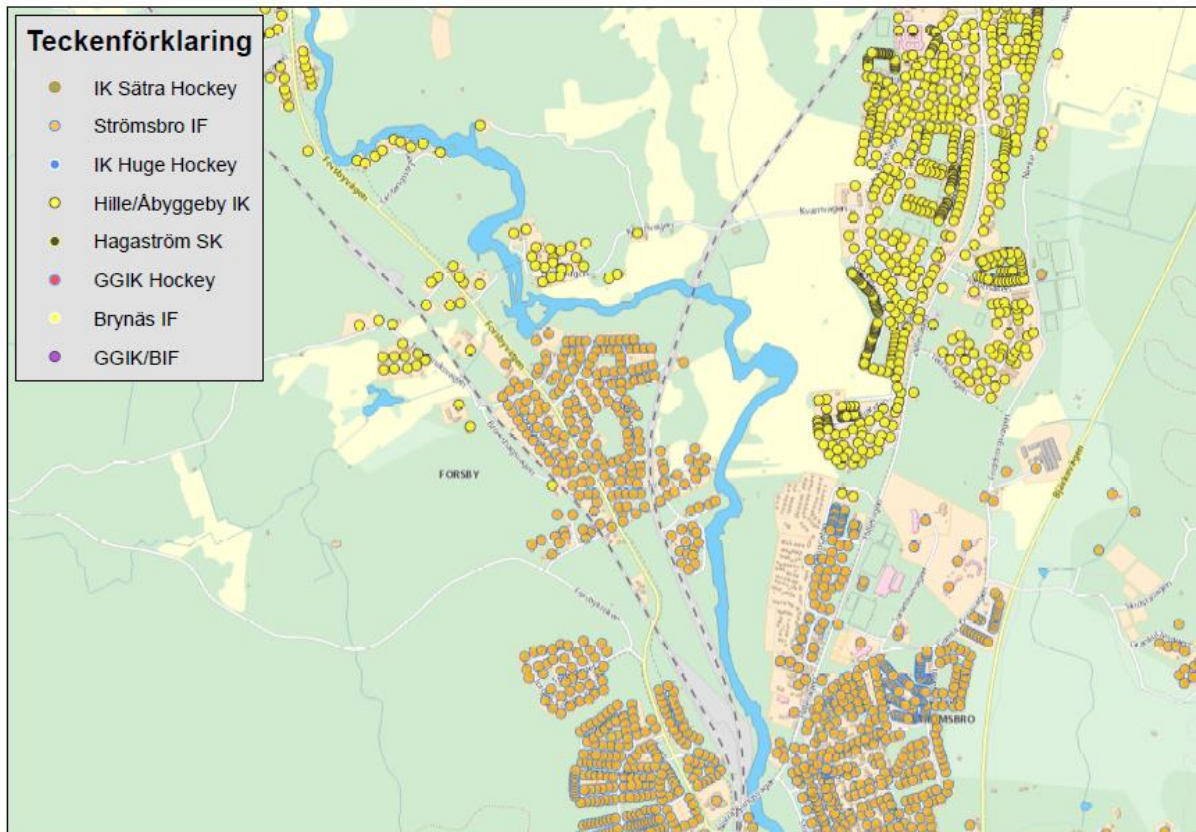


Karta 1. Översiktskarta



GÄSTRIKLANDS ISHOCKEYFÖRBUND

Medlem i Svenska Ishockeyförbundet och Gävleborgs Idrottsförbund

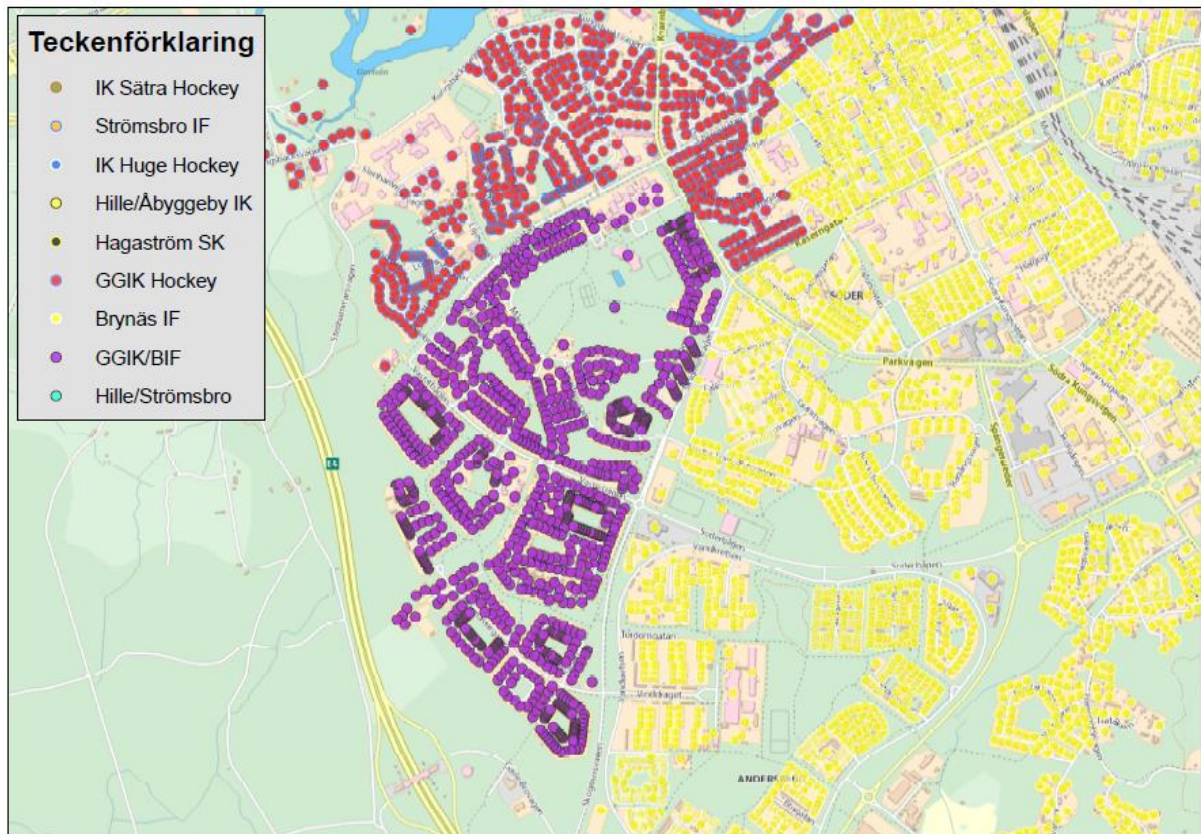


Karta 2. Detaljkarta för Hille och Strömsbro



GÄSTRIKLANDS ISHOCKEYFÖRBUND

Medlem i Svenska Ishockeyförbundet och Gävleborgs Idrottsförbund



Karta 3. Detaljkarta för GGIK och Brynäs